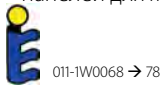


# Низькотемпературна спліт-система Daikin Altherma з підлоговим блоком

Підлоговий блок із тепловим насосом повітря-вода для опалення й ГВП, ідеально підходить для будинків з низьким споживанням енергії

- Вбудований внутрішній блок: блок підлогового типу «усе в одному», включаючи бак для побутової гарячої води
- Ідеально підходить для новобудов і будинків з низьким споживанням енергії
- Найвищі показники сезонної ефективності зі значною економією на експлуатаційних витратах
- Гнучка конфігурація, що відповідає вимогам до всіх нагрівачів
- Зовнішній блок одержує тепло з атмосферного повітря, навіть за температури -25°C
- Онлайн-контролер — програма Online Controller (опція)
- Можливість підключення до фотоелектричних сонячних панелей для живлення теплового насоса (опція)



011-1W0068 → 78



Дані ефективності		ENVH + ERLQ-C		04S18CB3V / +004CV3	08S26CB9W / 08S18CB3V +006CV3	08S18CB3V / 08S26CB9W +008CV3	11S18CB3V / 11S26CB9W +011CV3	16S18CB3V / 16S26CB9W +014CV3	16S18CB3V / 16S26CB9W +016CV3	11S18CB3V / 11S26CB9W +011CW1	16S18CB3V / 16S26CB9W +014CW1	16S18CB3V / 16S26CB9W +016CW1	
Теплопродуктивність	Ном.	кВт	4,40 / 4,03	6,00 / 5,67	7,40 / 6,89	11,2 / 11,0	14,5 / 13,6	16,0 / 15,2	11,2 / 11,0	14,5 / 13,6	16,0 / 15,2	16,0 / 15,2	
Споживана потужність	Нагрівання Ном.	кВт	0,870 / 1,13	1,27 / 1,59	1,66 / 2,01	2,43 / 3,10	3,37 / 4,10	3,76 / 4,66	3,42 / 4,21	3,37 / 4,10	3,76 / 4,66	3,76 / 4,66	
COP			5,04 / 3,58	4,74 / 3,56	4,45 / 3,42	4,60 / 2,75	4,30 / 2,65	4,25 / 2,64	4,60 / 2,75	4,30 / 2,65	4,25 / 2,64	4,25 / 2,64	
Опалення	Середньоклімат. Загальн. темп. води на виході 55°C	SCOP η <sub>s</sub> (Сезонна ефективність опалення)	3,20	3,22	3,20	3,09	3,16	3,06	3,09	3,16	3,06	3,06	
		Клас сезонної ефективності опалення	A++				A+						
	Середньоклімат. Загальн. темп. води на виході 35°C	SCOP η <sub>s</sub> (Сезонна ефективність опалення)	4,52	4,29	4,34	3,98	3,90	3,80	3,98	3,90	3,80	3,90	3,80
		Клас сезонної ефективності опалення	A++				A+		A++		A+		
ГВП	Загальн. Гарантоване навантаження	%	L	XL	L	XL	L	XL	L	XL	L	XL	
	Середньоклімат. умови	η <sub>wh</sub> (еф-ть нагрівання води) Клас енергоефективності нагрівання води	95,0	90,0	86,4	90,0	87,4	97,7	87,4	97,7	87,4	97,7	87,4

Внутрішній блок		ENVH		04S18CB3V	08S26CB9W / 08S18CB3V	08S18CB3V / 08S26CB9W	11S18CB3V / 11S26CB9W	16S18CB3V / 16S26CB9W	16S18CB3V / 16S26CB9W	11S18CB3V / 11S26CB9W	16S18CB3V / 16S26CB9W	16S18CB3V / 16S26CB9W	
Корпус	Колір	Білий											
	Матеріал	Листова сталь, покрита захисним покриттям											
Розміри	Блок ВхШхГ	1732x600x728											
Вага	Блок	кг	116	127	117	127	117	126	118	128	118	128	
Бак	Об'єм води	л	180	260	180	260	180	260	180	260	180	260	
	Максимальна температура води	°C	65										
	Максимальний тиск води	бар	10										
	Захист від корозії		Анод										
Робочий діапазон	Нагрівання	Сторона води	15 ~55,0										
	Гаряче водопостачання	Сторона водопостачання	25~60 / 60										
Рівень звукової потужності	Ном.	дБА	42,0				44,0				42,0		44,0
Рівень звукового тиску	Ном.	дБА	28,0				30,0				28,0		30,0

Зовнішній блок		ERLQ-C		004CV3	006CV3	008CV3	011CV3	014CV3	016CV3	011CW1	014CW1	016CW1		
Розміри	Блок ВхШхГ	мм		735x832x307				1.345x900x320						
Вага	Блок	кг		54	56		113					114		
Компресор	Кількість	1												
	Тип	Герметичний роторний компресор					Герметичний спіральний компресор							
Робочий діапазон	Охолодження	Мін.-Макс.	10,0~43,0											
	Гаряче водопостачання	Мін.-Макс.	-25 ~35											
Холодоагент	Тип	R-410A												
	Заправлення	кг	1,5				1,6		3,4					
	Заправлення	Екв. т CO2	3,1				3,3		7,1					
Рівень звукової потужності	Нагрівання	Ном.	дБА		61	62		64		66		66		
	Охолодження	Ном.	дБА		63		64		66		69		69	
Рівень звукового тиску	Нагрівання	Ном.	дБА		48	49		51		52		52		
	Охолодження	Ном.	дБА		48	49		50		52		54		
Електроживлення	Назва/Фаза/Частота/Напруга	Гц/В		V3/1~/50/230								W1/3N~/50/400		
	Струм	А		16				20		40				20

(1) Охолодження Ta 35°C — LWE 18°C (DT = 5°C); нагрівання Ta с.т./в.т. 7°C/6°C — LWC 35°C (DT = 5°C) (2) Умова 2: охолодження Ta 35°C — LWE 7°C (DT = 5°C); нагрівання Ta с.т./в.т. 7°C/6°C — LWC 45°C (DT = 5°C) (3) Нагрівання Ta с.т. -7°C (RH85%) - LWC 35°C (4) Нагрівання Ta с.т. -7°C (RH85%) - LWC 45°C (5) Мистить ФГВ-гази.